

INFORME TÉCNICO DIARIO Nº 061

El IDEAM comunica al Sistema Nacional de Gestión del Riesgo (SNGR) y al Sistema Nacional Ambiental (SINA).

Bogotá D. C., jueves 02 de marzo de 2017 Hora de actualización:
11:43 a. m. HLC

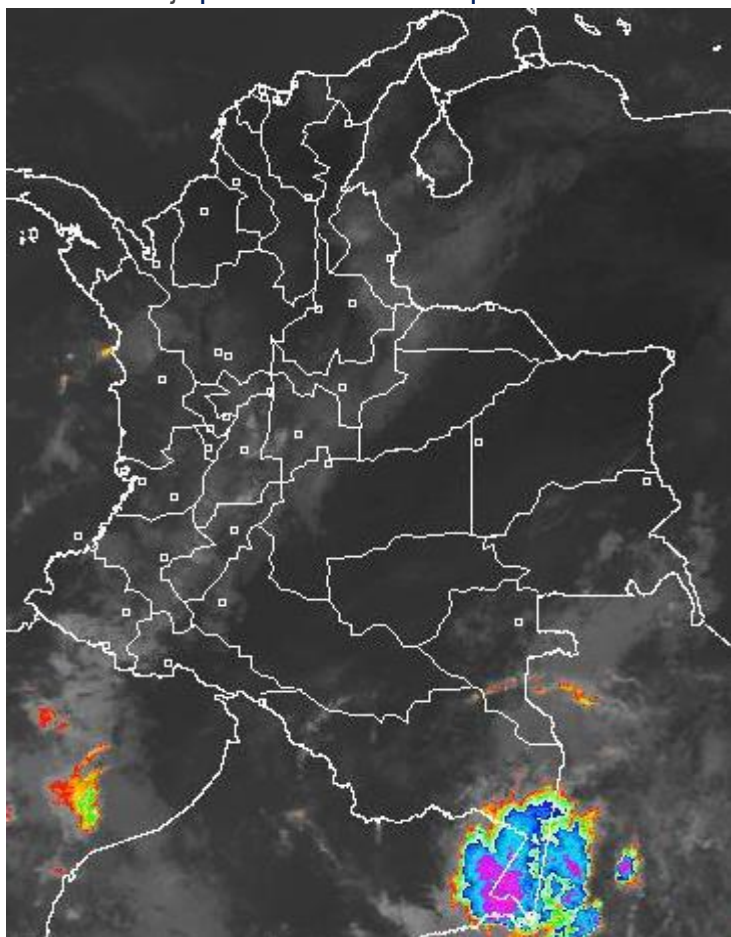


CONDICIONES HIDROMETEOROLÓGICAS ACTUALES

Durante la mañana, la nubosidad y algunas precipitaciones se concentraron sobre la región Andina, zonas de montaña de la región Pacífica y oriente y sur de la Amazonia. Por el contrario sobre la región Caribe, gran parte de la Orinoquia y sectores de la Amazonia ha predominado el tiempo seco con escasa nubosidad. En horas de la tarde y noche, se prevé que las lluvias se concentren sobre Antioquia, Eje Cafetero, sur de Santander, sectores de Cundinamarca y Boyacá, centro y sur de la región Pacífica y oriente y sur de la Amazonia.

IMAGEN SATELITAL

Canal Infrarrojo | 02 de marzo de 2017 | Hora 7:15 a. m. HLC



Consulte todos los días el pronóstico del tiempo y las alertas hidrometeorológicas vigentes del IDEAM, en un formato de calidad. Alrededor de las 7:30 a. m. está a disposición del público en www.ideam.gov.co.

Se puede ver también en dispositivos móviles **AQUÍ**





LO MÁS DESTACADO

LLUVIAS REGISTRADAS EN LAS ÚLTIMAS 24 HORAS

- Incremento considerable de las precipitaciones en las últimas 24 horas, las cuales se concentraron en las regiones Andina, Amazonia y Pacífica, e igualmente en sectores aislados de la región Orinoquia. El mayor volumen se presentó en el **municipio de Yaguará (Huila), con 135.0 mm.**

ALERTA ROJA

- Por niveles altos de varias corrientes en el departamento del Huila.
- Por alta probabilidad de ocurrencia de deslizamientos de tierra en la región Andina.
- Por amenaza alta de ocurrencia de incendios de la cobertura vegetal en zonas de bosques, cultivos y pastos, localizados en varios municipios de las regiones Caribe y Andina.
- Por oleaje y viento en el mar Caribe.

ALERTA NARANJA

- Por probabilidad de incrementos súbitos en los ríos Mira y Patía, y los cauces de la vertiente media del Pacífico.
- Por incremento importante de los niveles del río Medellín y de sus principales quebradas afluentes, en todo del Valle de Aburrá.
- Por amenaza moderada de deslizamientos de tierra detonados por lluvias, en sectores inestables o de alta pendiente, localizados en algunos municipios de las regiones Andina, Pacífica y Orinoquia.
- Por posibilidad moderada de incendios de la cobertura vegetal en varios municipios de las regiones Caribe, Andina y Orinoquia.

ALERTA AMARILLA

- Por crecientes súbitas en los ríos Desbaratado, Guengüe y la Paila (macizo colombiano, departamento de Cauca).
- Por incremento de los niveles de los ríos Mira y Patía.
- Por moderado incremento de ríos en el Eje Cafetero. Igual condición para varias corrientes afluentes al río Timaná (Huila).
- Para varias corrientes en la cuenca media del Pacífico y vertientes directamente al Océano Pacífico.
- Por pleamar en el océano Pacífico y mar Caribe.

IMPORTANTE

- Aunque en forma moderada varias corrientes (especialmente en las regiones Andina y Caribe), presentan descensos de sus niveles. Esta condición hidrológica puede causar afectación en las fuentes abastecedoras de los acueductos. Se recomienda a las autoridades municipales, estar atentos a la evolución de ésta situación.
- Aunque el río Amazonas presenta un moderado ascenso en sus niveles (lo que es normal para esta época del año), esta condición hidrológica no genera ninguna alerta.

PRONÓSTICO CONDICIONES METEOROLÓGICAS ESPECIALES

ÁREA DEL VOLCÁN GALERAS

Predominarán las condiciones cubiertas con precipitaciones entre ligeras y moderadas. No se descarta la posibilidad de actividad eléctrica.

EL SERVICIO GEOLÓGICO COLOMBIANO reporta en nivel AMARILLO (III): CAMBIOS EN EL COMPORTAMIENTO DE LA ACTIVIDAD VOLCÁNICA. Lat: 1.55 Lon: -77.37

ELEVACIÓN (pies)	DIRECCIÓN	VELOCIDAD	
		NUDOS	Km/h
10,000	SURESTE	0 - 5	0 - 9
18,000	SURESTE	5 - 10	9 - 18
24,000	SURESTE	10 - 15	18 - 27
30,000	SURESTE	15 - 20	27 - 36

ÁREA DEL VOLCÁN NEVADO DEL HUILA

En el área se espera abundante nubosidad con lluvias ligeras de carácter intermitente.

EL SERVICIO GEOLÓGICO COLOMBIANO reporta en nivel AMARILLO (III): CAMBIOS EN EL COMPORTAMIENTO DE LA ACTIVIDAD VOLCÁNICA. Lat: 2.92 Lon: -76.05

ELEVACIÓN (pies)	DIRECCIÓN	VELOCIDAD	
		NUDOS	Km/h
10,000	SURESTE	0 - 5	0 - 9
18,000	SURESTE	5 - 10	9 - 18
24,000	SURESTE	5 - 10	9 - 18
30,000	SURESTE	10 - 15	18 - 27

ÁREA DEL VOLCÁN CERRO MACHÍN

En las horas de la mañana se prevé tiempo seco. Después del mediodía se incrementará la nubosidad con precipitaciones.

EL SERVICIO GEOLÓGICO COLOMBIANO reporta en nivel AMARILLO (III): CAMBIOS EN EL COMPORTAMIENTO DE LA ACTIVIDAD VOLCÁNICA. Lat: 4.80 Lon: -75.62

ELEVACIÓN (pies)	DIRECCIÓN	VELOCIDAD	
		NUDOS	Km/h
10,000	SURESTE	0 - 5	0 - 9
18,000	SURESTE	5 - 10	9 - 18
24,000	SUROESTE	5 - 10	9 - 18
30,000	SUROESTE	10 - 15	18 - 27

ÁREA DEL VOLCÁN NEVADO DEL RUIZ

Para las horas de la mañana se estima tiempo seco. En la tarde y noche mayor nubosidad con precipitaciones entre ligeras y moderadas.

EL SERVICIO GEOLÓGICO COLOMBIANO reporta en nivel AMARILLO (III): CAMBIOS EN EL COMPORTAMIENTO DE LA ACTIVIDAD VOLCÁNICA. Lat: 4.89 Lon: -75.32

ELEVACIÓN (pies)	DIRECCIÓN	VELOCIDAD	
		NUDOS	Km/h
10,000	SURESTE	0 - 5	0 - 9
18,000	SURESTE	0 - 5	0 - 9
24,000	SUROESTE	5 - 10	9 - 18
30,000	SUROESTE	15 - 20	27 - 36

ÁREA DEL COMPLEJO VOLCÁNICO CHILES-CERRO NEGRO DE

Cielo entre parcialmente nublado y nublado con precipitaciones a diferentes horas.

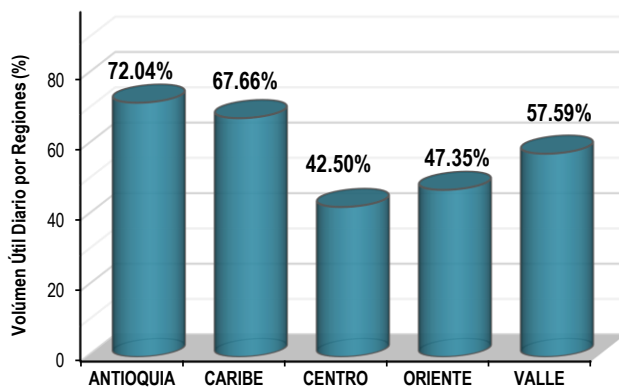
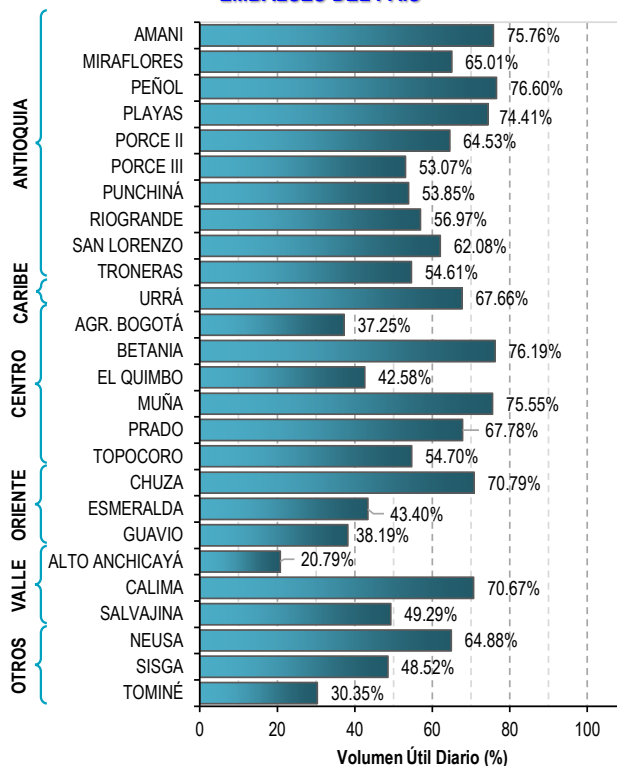
EL SERVICIO GEOLÓGICO COLOMBIANO reporta en nivel AMARILLO (III): CAMBIOS EN EL COMPORTAMIENTO DE LA ACTIVIDAD VOLCÁNICA. Lat: 0.81-Lon:77.93 Lat: 0.76 Lon: -77.95

ELEVACIÓN (pies)	DIRECCIÓN	VELOCIDAD	
		NUDOS	Km/h
10,000	SURESTE	0 - 5	0 - 9
18,000	SURESTE	5 - 10	9 - 18
24,000	SURESTE	5 - 10	9 - 18
30,000	SURESTE	15 - 20	27 - 36

ESTADO DE LOS EMBALSES

A continuación se relaciona el volumen útil diario de los principales embalses del país (expresado en porcentaje), de acuerdo con la información reportada por XM S.A. E.S.P en la siguiente dirección electrónica: <http://ido.xm.com.co/ido/SitePages/hidrologia.aspx?q=reservas>

VOLUMEN ÚTIL DIARIO EN LOS PRINCIPALES EMBALSES DEL PAÍS



Para estar informado diariamente
de lo que pasa con el **pronóstico
del tiempo y las alertas.**

Síguenos en Twitter
@IDEAMColombia



PRECIPITACIONES

A continuación se relacionan los municipios donde en las últimas 24 horas se registraron precipitaciones iguales o superiores a 30.0 mm.

Se aclara que las precipitaciones indicadas en los municipios, realmente corresponden a aquellos puntos en los cuales el IDEAM tiene estaciones de monitoreo, pero no necesariamente quiere decir que el dato corresponda a las lluvias que se presentaron directamente sobre el casco urbano en donde se concentra la mayor población. En ocasiones la estación sobre la cual se destaca el mayor valor de precipitación, a pesar de pertenecer al municipio, puede quedar alejada del centro poblado principal.

DEPARTAMENTO	MUNICIPIO
AMAZONAS	Leticia (76.1).
ANTIOQUIA	Medellín (55.0).
BOYACÁ	Pauna (51.4), San Pablo de Borbur (49.5), Muzo (46.7), Santa Sofía (46.0).
CALDAS	Marquetalia (82.0).
CAUCA	Bolívar (76.0), Santander de Quilichao (70.0), Balboa (49.0), Rosas (45.6), La Sierra (42.9), Patía - El Bordo (40.0).
CUNDINAMARCA	Guaduas (56.3), Mosquera (43.5).
CHOCÓ	Quibdó (64.0).
HUILA	Yaguará (135.0), Villavieja (63.0), Tesalia (42.0).
NARIÑO	Nariño (52.0).
NORTE DE SANTANDER	Toledo (80.0).
PUTUMAYO	San Francisco (40.0).
TOLIMA	Alpujarra (90.0), Armero-Guayabal (68.0), Ataco (51.0)

Para estar informado diariamente de lo que pasa con el **pronóstico del tiempo y las alertas.**

Síguenos en Twitter
@IDEAMColombia



TEMPERATURAS MÁXIMAS

A continuación se relacionan los municipios donde en las últimas 24 horas se registraron temperaturas iguales o superiores a 36.0 °C.

Se aclara que las temperaturas indicadas en los municipios, realmente corresponden a aquellos puntos en los cuales el IDEAM tiene estaciones de monitoreo, pero no necesariamente quiere decir que el dato corresponda a las temperaturas que se presentaron directamente sobre el casco urbano en donde se concentra la mayor población. En ocasiones la estación sobre la cual se destaca el mayor valor de temperatura, a pesar de pertenecer al municipio, puede quedar alejada del centro poblado principal.

DEPARTAMENTO	MUNICIPIO
BOLÍVAR	El Guamo (39.0), Zambrano (37.6), Carmen de Bolívar (37.4)
CESAR	Bosconia (38.6), Agustín Codazzi (38.2), Valledupar (37.8),
CÓRDOBA	Ayapel (37.8), Montería (37.4), Planeta Rica (37.1), Ciénaga de Oro (37.0),
CUNDINAMARCA	Jerusalén (37.0).
SANTANDER	Capitanejo (37.4),
VICHADA	Puerto Carreño (36.8).

RADIACIÓN ULTRAVIOLETA

ALTOS VALORES DE RADIACIÓN ULTRAVIOLETA EN AMPLIOS SECTORES DEL PAÍS.

Debido a los bajos valores de ozono que se presentan en el país normalmente durante gran parte del año, pero especialmente a finales y principios del mismo, y a la poca nubosidad que se espera en gran parte del territorio nacional desde finales de diciembre hasta marzo del 2017, principalmente en horas de la mañana y primeras horas de la tarde, se incrementarán los valores de radiación ultravioleta en superficie y se recomienda: evitar la exposición directa al Sol entre las 9 de la mañana y las 4 de la tarde, usar ropa protectora cuando se está exponiendo al Sol (camisa de manga larga, sombreros de ala ancha, lentes protectores), usar bloqueadores solares para la piel con un factor de protección 30 o mayor y por último, deben tener especial cuidado las personas de piel blanca y los niños.

Lo anterior es porque el ozono absorbe la radiación ultravioleta procedente del Sol y si su cantidad disminuye durante el periodo mencionado anteriormente, aumentará la radiación ultravioleta en superficie, lo cual puede producir eritemas (quemaduras de la piel por exposición al Sol), acelerar el envejecimiento de la piel, afectar el sistema inmunológico y puede producir cáncer de piel y daños oculares. Los valores altos y peligrosos de radiación ultravioleta se presentarán en todo el territorio nacional, pero los máximos se darán en las zonas montañosas, en particular al sur de Antioquia, Santanderes, Tolima, Eje Cafetero, Boyacá, Cundinamarca, Huila, Cauca y Nariño.



PRONÓSTICO METEOROLÓGICO



Jueves 02 y Viernes 03 de marzo de 2017

REGIÓN	PRONÓSTICO
SABANA DE BOGOTÁ	<p>JUEVES. En horas de la mañana se prevé cielo entre parcial y mayormente cubierto con predominio de tiempo seco. En la tarde se estima fortalecimiento de la nubosidad con precipitaciones sobre el sur de la ciudad y occidente de la sabana. En el resto del área probabilidad de lluvias ligeras. En la noche se espera nubosidad variada con posibles lloviznas dispersas y ocasionales al occidente de la sabana en el resto del área predominará tiempo seco.</p> <p>VIERNES. La jornada mantendrá condiciones secas con cielo entre parcial y mayormente cubierto en gran parte del área, salvo al occidente donde se advierten algunas precipitaciones.</p>
CARIBE	<p>JUEVES. A lo largo de la mañana, se prevé tiempo seco con cielo seminublado en gran parte de la región. En la tarde se prevé cielo parcialmente cubierto con predominio de tiempo seco, sin embargo no se descartan precipitaciones en sectores del sur de Córdoba a finales de la tarde. Para la noche se estiman lluvias entre ligeras y moderadas en el sur de Córdoba. El resto del área con tiempo seco.</p> <p>VIERNES. La región presentará cielo parcialmente cubierto con tiempo seco en gran parte de la jornada. Sin embargo, al final de la tarde y en la noche se prevé lluvias al sur de Córdoba y Bolívar</p>
ARCHIPIÉLAGO DE SAN ANDRÉS, PROVIDENCIA Y SANTA CATALINA	<p>JUEVES. La mañana mantendrá condiciones secas con cielo seminublado. En la tarde se estima mayor nubosidad con lloviznas ligeras en el área. Para la noche son posibles algunas precipitaciones en las primeras horas.</p> <p>VIERNES. Se estima cielo mayormente cubierto con lloviznas a diferentes horas.</p>
MAR CARIBE	<p>JUEVES. Tiempo seco con cielo entre ligera y parcialmente cubierto durante la jornada. No se descartan algunas lloviznas en cercanías al Golfo de Urabá.</p> <p>VIERNES. Se estima cielo parcialmente cubierto con precipitaciones en algunos sectores del occidente de la zona marítima. El resto de la zona con tiempo seco.</p>

Planeando tu día?
Descarga YA y conoce...



Consúltalo a diario y únete a
la Cultura del Pronóstico del IDEAM

Disponible para





PRONÓSTICO METEOROLÓGICO



Jueves 02 y Viernes 03 de marzo de 2017

REGIÓN	PRONÓSTICO
ANDINA	<p>JUEVES. Para las primeras horas de la jornada se prevé cielo entre parcial a mayormente cubierto en la región, con precipitaciones en el sur y occidente de Antioquia, oriente de Caldas, sectores de Tolima y Huila y zonas de montaña de Cauca y Nariño. Durante las horas de la tarde nubosidad variada con precipitaciones en sectores de Boyacá, Tolima, sur de Santander, Cundinamarca, occidente y sur de Antioquia, Risaralda, Quindío y en las montañas de Cauca y Nariño; lluvias ligeras o lloviznas en zonas de Huila y en el oriente de Norte de Santander. No se descarta actividad eléctrica. En horas de la noche las lluvias se concentrarán en áreas de Antioquia, Boyacá, sur y occidente de Santander, occidente de Cundinamarca y zonas de montaña de Cauca, Nariño y Valle del Cauca.</p> <p>VIERNES. Se estima que se mantendrán las precipitaciones en zonas del Eje Cafetero, occidente de Santander, Boyacá, Cundinamarca, Antioquia y en áreas de montaña de Cauca y Nariño. No se descarta actividad eléctrica.</p>
INSULAR PACÍFICA	<p>JUEVES. Gorgona mantendrá nubosidad variada con precipitaciones durante algunas horas de la noche. En Malpelo predominará el tiempo seco con nubosidad variada.</p> <p>VIERNES. Se prevé cielo mayormente cubierto con precipitaciones ligeras en la mañana en Malpelo. Sobre Gorgona en horas de la mañana y luego por la noche.</p>
PACÍFICA	<p>JUEVES. En horas de la mañana se estiman condiciones nubosas con precipitaciones en sectores del norte de Chocó y en sectores de Nariño y Cauca. La tarde con cielo entre parcial y mayormente cubierto y precipitaciones entre ligeras y moderadas en Chocó, occidente de Valle del Cauca y menos intensas en el resto de la región. No se descartan tormentas eléctricas. Para la noche se mantendrán las precipitaciones en Chocó y en Cauca.</p> <p>VIERNES. Se prevé cielo mayormente cubierto con precipitaciones en zonas de Chocó, sur de Valle del Cauca y en límites entre Nariño y Cauca. Posibles tormentas eléctricas.</p>
OCÉANO PACÍFICO	<p>JUEVES. Se estima nubosidad con variada con precipitaciones, especialmente en zonas cercanas a la costa de Chocó, Cauca y Valle del Cauca.</p> <p>VIERNES. Cielo mayormente cubierto con lluvias y/o lloviznas en cercanías al litoral de Chocó.</p>





PRONÓSTICO METEOROLÓGICO



Jueves 02 y Viernes 03 de marzo de 2017

REGIÓN	PRONÓSTICO
ORINOQUIA	<p>JUEVES. En la mañana predominio de tiempo seco y cielo entre ligera y parcialmente nublado. En la tarde cielo seminublado con predominio de tiempo seco en gran parte de la región, salvo hacia el suroccidente de Meta, piedemonte de Arauca y suroriente de Vichada; donde no se descartan algunas lloviznas. En la noche se mantendrán las condiciones de tiempo seco en la mayor parte del área, salvo hacia el occidente de Arauca y en el oriente de Vichada; donde no se descartan lloviznas.</p> <p>VIERNES. Condiciones secas con cielo seminublado en gran parte del área, salvo en sectores del centro y oriente de Vichada y en el sur de Meta; donde se prevé mayor nubosidad y lluvias de ligeras a moderadas.</p>
AMAZONIA	<p>JUEVES. Para las primeras horas del día, son previstas condiciones nubosas con lluvias y/o lloviznas en el piedemonte de Putumayo, oriente de Vaupés y Amazonas. No se descarta actividad eléctrica. Durante la tarde se espera cielo parcialmente cubierto con predominio de tiempo seco en gran parte de la región, salvo en Vaupés, Amazonas, oriente de Guainía; donde se estiman lluvias de ligeras a moderadas. Probabilidad de lloviznas en el piedemonte de Putumayo y Caquetá. En la noche se estiman lluvias en el piedemonte de Putumayo y Caquetá, así como en sectores del oriente y sur de Amazonas y en el oriente de Guainía.</p> <p>VIERNES. Cielo mayormente cubierto a lo largo de la jornada, con lluvias de variada intensidad y con descargas eléctricas; en zonas de Guainía, Vaupés, Amazonas y Putumayo.</p>

Planeando tu día?
Descarga YA y conoce...



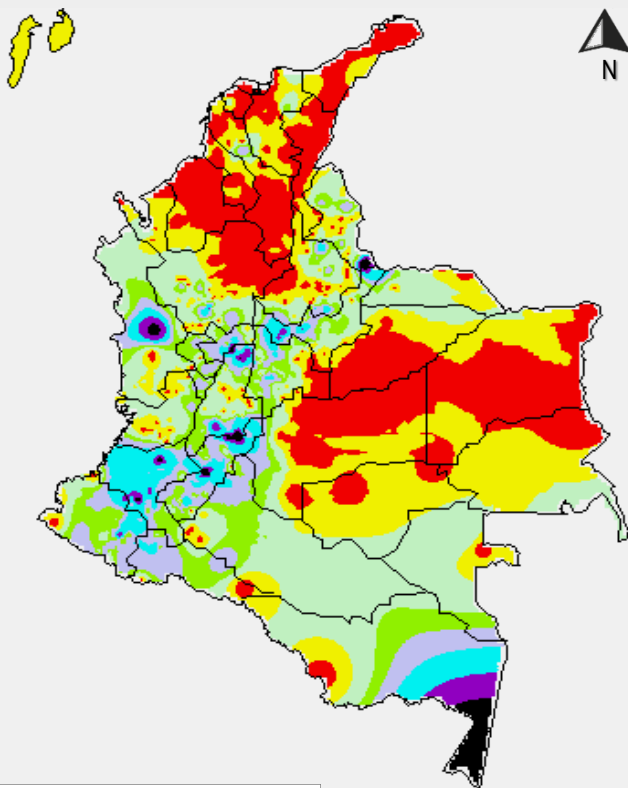
Consúltalo a diario y únete a
la Cultura del Pronóstico del IDEAM

Disponible para



MAPAS DE PRECIPITACIÓN

Precipitación diaria: desde las 7:00 a. m. del día miércoles 01 de marzo hasta las 7:00 a. m. del día jueves 02 de marzo de 2017.

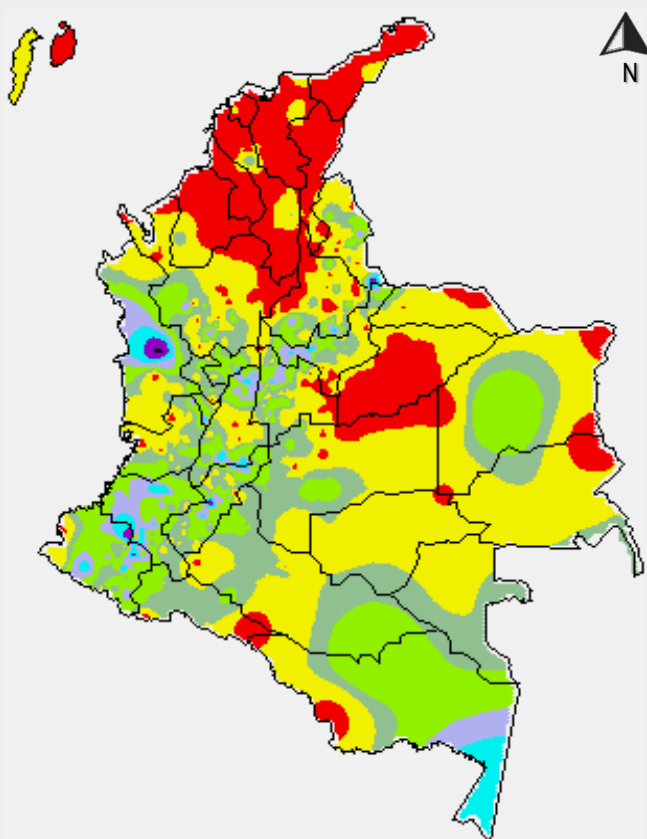


PRECIPITACIÓN EN mm

0	10 - 20
0 - 1	20 - 40
1 - 5	40 - 60
5 - 10	Mayor de 60

1 milímetro de precipitación equivale a 1 litro de lluvia por m²

Precipitación de los últimos 3 días: desde las 7:00 a.m. del día lunes 27 de febrero hasta las 7:00 a. m. del día jueves 02 de marzo de 2017.



ALERTAS VIGENTES E INFORMACIÓN ADICIONAL

Para mayor información sobre el pronóstico del estado del tiempo, informes técnicos diarios, comunicados especiales, mapas diarios de temperaturas máximas y mínimas e información diaria de precipitación se sugiere consultar los siguientes enlaces:

- [MAPA DIARIO DE TEMPERATURA MÁXIMA](#)
- [MAPA DIARIO DE TEMPERATURA MÍNIMA](#)
- [INFORMACIÓN DIARIA DE PRECIPITACIÓN Y TEMPERATURA DE LOS PRINCIPALES AEROPUERTOS DEL PAÍS](#)
- [MOSAICO MAPAS DE PRECIPITACIÓN DIARIA EN MILÍMETROS](#)

ALERTAS POR NIVELES DE LOS RÍOS

REGIÓN ANDINA

SITIOS PARA LOS CUALES SE GENERA LA ALERTA

ALERTA ROJA

CRECIENTES SÚBITAS EN LOS RÍOS CEIBAS, FRÍO, NEIVA Y AFLUENTES PRINCIPALES A DICHA CAUCES.

Se mantiene alerta roja por probabilidad de incrementos súbitos a causa de las lluvias y represamientos reportados en el transcurso del día de ayer, especial atención a la quebrada el Tigre (afluente al río Neiva). Se pronostican lluvias moderadas en las próximas horas. El IDEAM recomienda a los organismos de atención y prevención de emergencias regionales y locales mantener atento seguimiento al comportamiento de los niveles de estos ríos,

REGIÓN PACÍFICA

SITIOS PARA LOS CUALES SE GENERA LA ALERTA

ALERTA AMARILLA

PROBABILIDAD DE INCREMENTOS SUBITOS EN LOS RÍOS DE LA VERTIENTE MEDIA DEL PACIFICO

Se baja esta alerta dada la probabilidad de ocurrencia de precipitaciones de moderada intensidad que puedan generar aumentos significativos en los niveles de los ríos que desembocan en el Océano Pacífico, tales como Dagua, Bajo San Juan, Munguidó, Calima, Frío, Anchicayá, Cajambre, Naya, Micay, Saija, Timbiquí y Guapi, debido a que se pronostican persistan las lluvias sobre sectores de los departamentos de Valle del Cauca y Cauca.

PROBABILIDAD DE INCREMENTOS SUBITOS EN LOS RÍOS MIRA Y PATIA

Se baja a alerta amarilla debido a que los niveles aun están distantes de los niveles de alerta. Se espera lluvias e moderada intensidad en los próximos días, por lo que se está monitoreando el nivel de estos ríos que pueden generar incrementos súbitos en los niveles de los ríos Mira, Patía y sus afluentes. El IDEAM recomienda a la población ribereña estar atenta al comportamiento de los niveles de estos ríos y quebradas.

REGIÓN ANDINA

SITIOS PARA LOS CUALES SE GENERA LA ALERTA

ALERTA AMARILLA

CUENCA DEL RÍO MAGDALENA RÍO TIMANÁ

Continúan las lluvias en sectores del departamento del Huila y por ésta razón se presentan incrementos moderados del río Timaná y de la quebrada La Mansija que es su principal afluente. Por ésta razón se previene a los pobladores ribereños y de las zonas bajas, de las veredas San Calixto ante la posibilidad de inundaciones e igualmente para los de la vereda Mantagua. Otros centros urbanos susceptibles a afectación son las veredas de Toba y San Marcos. Ésta condición también podría ocasionar deslizamientos de tierra e inestabilidad de taludes por alta saturación.

ALERTAS POR NIVELES DE LOS RÍOS

REGIÓN ANDINA	
SITIOS PARA LOS CUALES SE GENERA LA ALERTA	
ALERTA AMARILLA	<p>DEPARTAMENTO DEL CAUCA RÍOS DESBARATADO, GUENGÜE Y LA PAILA</p> <p>Se mantienen las precipitaciones en los sectores del macizo colombiano del departamento de Cauca, que podrían producir crecientes súbitas en algunos ríos de esta zona. Se recomienda especial atención a los pobladores ribereños de las zonas bajas, especialmente en zonas rurales y urbanas de los municipios de Miranda y Corinto en el departamento del Cauca.</p>
	<p>PROBABILIDAD DE INCREMENTOS EN LOS RÍOS DEL EJE CAFETERO</p> <p>Debido a que se han presentado lluvias en las últimas horas en el departamento de Caldas y Risaralda se genera la alerta para los ríos del eje cafetero y sus afluentes. Especial atención para el río Arma, La Vieja, Otún. Se recomienda especial atención a los pobladores ribereños. Para el día de hoy se esperan lluvias en el oriente del Departamento de Caldas.</p>

REGIÓN ANDINA	
SITIOS PARA LOS CUALES SE GENERA LA ALERTA	
ALERTA NARANJA	<p>PROBABILIDAD DE CRECIENTES SÚBITAS RÍO MEDELLÍN</p> <p>El día de ayer el Sistema de Alertas Tempranas de Medellín y el Valle de Aburra, reportó altos niveles en el río Medellín y quebrada Doña Maria y desbordamiento de la quebrada la Presidenta. Se previene a los habitantes en zonas urbanas de Medellín debido a la probabilidad incrementos del río Medellín por lluvias intensas especialmente en el occidente de Antioquia. Igual prevención se hace para varios sectores del Valle de Aburra, especialmente para los municipios de Envigado y Caldas (Antioquia), ya que varias de las quebradas que cruzan éstas poblaciones presentan niveles críticos. El IDEAM recomienda mantener seguimiento también al río Nechí dado que es probable se encuentre en ascenso como consecuencia de los aportes que recibí entre los que se encuentra el río Medellín.</p>
	<p>El IDEAM sugiere, al Sistema Nacional de Prevención y Atención de Desastres, y en especial, a los CLOPADS Y CREPADS, mantener los diferentes planes de emergencia ante posibles dinámicas extremas relacionadas con inundaciones lentas y crecientes súbitas.</p>

ALERTAS POR AMENAZAS DE INCENDIOS DE LA COBERTURA VEGETAL

ALERTA ROJA:

Amenaza Alta o muy alta de ocurrencia de incendios de la cobertura vegetal en zonas de bosques, cultivos y pastos, localizados en los siguientes municipios y sectores aledaños:

ALERTA NARANJA:

Amenaza moderada de ocurrencia de incendios de la cobertura vegetal en zonas de bosques, cultivos y pastos, localizados en los siguientes municipios y sectores aledaños:

REGIÓN CARIBE

SITIOS PARA LOS CUALES SE GENERA LA ALERTA

ALERTA ROJA

ATLÁNTICO: Barranquilla, Galapa, Juan de Acosta, Luruaco, Malambo, Piojó, Puerto Colombia, Soledad, Tubará.

BOLÍVAR: Achí, Arenal, Arjona, Cartagena de Indias, Cicuco, El Carmen de Bolívar, Magangué, María La Baja, Montecristo, Morales, Pinillos, San Jacinto, San Jacinto del Cauca, San Pablo, Santa Catalina, Santa Rosa del Sur, Simití, Turbaco, Turbana, Zambrano.

CESAR: Agustín Codazzi, Astrea, Becerrill, Bosconia, Chimichagua, Chiriguaná, El Paso, La Jagua de Ibirico, La Paz, Manaure Balcón del Cesar, San Diego, Valledupar.

CÓRDOBA: Ayapel, Buenavista, Chima, Chinú, Ciénaga de Oro, Cotorra, La Apartada, Lórica, Los Córdoba, Momil, Montelíbano, Montería, Moñitos, Planeta Rica, Pueblo Nuevo, Puerto Escondido, Puerto Libertador, Purísima, Sahagún, San Andrés de Sotavento, San Antero, San Bernardo del Viento, San Carlos, San Pelayo, Tierralta, Valencia.

LA GUAJIRA: Albania, Barrancas, Dibulla, Distracción, El Molino, Fonseca, La Jagua del Pilar, Maicao, Manaure, Riohacha, San Juan del Cesar, Uribia, Urumita, Villanueva.

MAGDALENA: Aracataca, Ariguaní (El Difícil), El Retén, Fundación, Pijiño del Carmen, Pivijay, Plato, Remolino, Sabanas de San Angel, Santa Ana, Santa Marta, Sitionuevo.

SUCRE: Buenavista, Caimito, Corozal, Coveñas, El Roble, Galeras, Guaranda, La Unión, Majagual, Palmito, Sampués, San Benito Abad, San Juan de Betulia (Betulia), San Marcos, San Onofre, Sincé, Sincelejo, Sucre, Tolú, Toluviéjo.

REGIÓN CARIBE

SITIOS PARA LOS CUALES SE GENERA LA ALERTA

ALERTA NARANJA

BOLÍVAR: Clemencia, Córdoba, Hatillo de Loba, Mahates, Mompós, San Juan Nepomuceno, Santa Rosa, Talaigua Nuevo, Tiquisio.

CESAR: Pailitas, Pelaya, Tamalameque

CÓRDOBA: Canalete, Cereté.

GUAJIRA: Hato Nuevo.

MAGDALENA: El Piñón, Salamina, San Sebastián de Buenavista, Santa Bárbara de Pinto, Tenerife.

SUCRE: Morroa, San Pedro.

Especial atención en los Parques Nacionales Naturales Isla de Salamanca, Ciénaga Grande de Santa Marta, Paramillo, Macuira y Sierra Nevada de Santa Marta.

ALERTAS POR AMENAZAS DE INCENDIOS DE LA COBERTURA VEGETAL

REGIÓN ANDINA

ALERTA ROJA

SITIOS PARA LOS CUALES SE GENERA LA ALERTA

ANTIOQUIA: Apartadó, Arboletes, Cáceres, Caucasia, Nechí, Puerto Berrio, San Juan de Urabá, San Pedro de Urabá, Yondó.

SANTANDER: Betulia, California, Charta, Girón, Lebrija, Matanza, Puerto Wilches, San Andrés, Suaita, Zapatoca.

REGIÓN ANDINA

ALERTA NARANJA

SITIOS PARA LOS CUALES SE GENERA LA ALERTA

ANTIOQUIA: Carepa, Chigorodó, Tarazá.

NORTE DE SANTANDER: Ábrego.

SANTANDER: Betulia, Girón, Puerto Wilches, Zapatoca, California, Charta, Curití, Matanza, Rionegro, San Andrés, Suaita.

TOLIMA: San Luis, Valle de San Juan.

Especial atención en los Parques Nacionales Naturales Farallones de Cali, Catatumbo – Bari, y Paramillo.

REGIÓN ORINOQUIA

ALERTA NARANJA

SITIOS PARA LOS CUALES SE GENERA LA ALERTA

ARAUCA: Arauca.

CASANARE: San Luis de Palenque, Trinidad.

VICHADA: Puerto Carreño.

ALERTAS POR AMENAZAS DE DESLIZAMIENTO

ALERTA ROJA:

Amenaza alta a muy alta por deslizamientos de tierra detonados por lluvias, localizados en los siguientes municipios:

ALERTA NARANJA:

Amenaza moderada por deslizamientos de tierra detonados por lluvias, localizados en los siguientes municipios:

REGIÓN ANDINA

ALERTA ROJA

SITIOS PARA LOS CUALES SE GENERA LA ALERTA

TOLIMA: Alpujarra.

REGIÓN ANDINA

ALERTA NARANJA

SITIOS PARA LOS CUALES SE GENERA LA ALERTA

BOYACÁ: Muzo.

CALDAS: Manzanares y Marquetalia.

HUILA: Campoalegre, Colombia, Íquira, Neiva, Palermo, Rivera y Yaguará.

NARIÑO: Leiva y Nariño.

NORTE DE SANTANDER: Toledo.

TOLIMA: Ataco, Chaparral, Dolores, Fresno, Natagaima y Rioblanco.

REGIÓN ORINOQUIA

ALERTA NARANJA

SITIOS PARA LOS CUALES SE GENERA LA ALERTA

META: Cubarral, El Castillo, El Dorado y Guamal.

REGIÓN PACÍFICA

ALERTA NARANJA

SITIOS PARA LOS CUALES SE GENERA LA ALERTA

CAUCA: Balboa, Mercaderes y Patía.

CHOCÓ: Atrato, Quibdó y Río Quito.

ALERTAS METEOMARINA

MAR CARIBE	
ALERTA ROJA	<p>POR OLEAJE Y VIENTO</p> <p>En el centro y oriente del mar Caribe colombiano persistirán las condiciones de viento fuerte con velocidades entre 20 y 35 nudos (37 km/h – 65 km/h) y altura del oleaje entre 3.0 m y 4.0 m. En la zonas occidental de la Cuenca, el viento oscilará entre 15 y 20 nudos (27 km/h – 37 km/h) y oleaje entre 2 m y 3 m. Por lo que se recomienda a pescadores y usuarios de embarcaciones de poco calado consultar con las Capitanías de puerto para monitorear la evolución del fenómeno.</p>
ALERTA AMARILLA	<p>POR PLEAMAR</p> <p>Hasta el próximo 10 de marzo del año en curso, se registrará una de las máximas pleamares asociada con la marea astronómica, en el centro-oriente de la Cuenca del Caribe Colombiano. Por lo anterior, se recomienda a los habitantes costeros estar atentos a la evolución del fenómeno.</p>

OCÉANO PACÍFICO	
ALERTA AMARILLA	<p>POR PLEAMAR</p> <p>Hasta el próximo 05 de marzo del presente año, se registrará pleamar en el litoral Pacífico colombiano, la cual se asociada con la marea astronómica. Por lo anterior, se recomienda a los habitantes costeros estar atentos a la evolución del fenómeno.</p>

°C: grados Celsius

m: metros

mm: milímetros

msnm: metros sobre nivel del mar

Km/h: kilómetros por hora

HLC: hora local colombiana

GOES: Geostationary Operational Environmental Satellites (Satélite Geoestacionario Operacional Ambiental).

GOES-13 es el designado GOES-Este, localizado en 75° W sobre el ecuador geográfico.

PNN: Parque Nacional Natural

SFF: Santuario de Fauna y Flora



ALERTA ROJA. PARA TOMAR ACCIÓN Advierte al Sistema Nacional de Gestión del Riesgo de Desastres sobre el peligro de un fenómeno y sus efectos adversos sobre la población. Se emite una alerta sólo cuando la identificación de un evento extraordinario indique la amenaza inminente y cuando la gravedad del fenómeno requiera atención prioritaria de los comités departamentales y locales.



ALERTA NARANJA. PARA PREPARARSE Indica la amenaza de un fenómeno. No implica riesgo inmediato por lo que es catalogado como un mensaje para informarse y prepararse. El aviso implica vigilancia continua ya que las condiciones son propicias para el desarrollo de un suceso natural.



ALERTA AMARILLA. PARA INFORMARSE Se emite cuando las condiciones hidrometeorológicas son favorables para la ocurrencia de un fenómeno natural y pueden aumentar el riesgo según los pronósticos. Por sus características, este nivel está encaminado a informar.

CONDICIONES NORMALES Indica que no existe ninguna clase de alerta para la región o zona mencionada.

OMAR FRANCO | Director General

CHRISTIAN EUSCÁTEGUI | Jefe Oficina del Servicio de Pronósticos y Alertas

Profesionales de turno:

Oliverio LEÓN, Juan BARRIOS, Viviana CHIVATÁ, Claudia TORRES, Mauricio TORRES y Alberto PARDO.

<http://www.ideam.gov.co>

Correos electrónicos: servicio@ideam.gov.co, alertas@ideam.gov.co

Calle 25D # 96B - 70, Piso 3. Bogotá, D.C., Colombia.

Teléfono: 3075625 Ext. 1334-1336.

Síguenos en:

